



Atelier - Partager et valoriser les données pour améliorer le pilotage des services publics en réseau



Partager et valoriser les données intervenants



François LACOMBE
Consultant chez
Dataactivist, AMOA du
projet France Data
Réseau (FDR)



Yves FOUQUET
Directeur des
opérations de l'Agence
ORE (Opérateurs de
Réseaux d'énergie)



Baptiste DECORPS
Chef de projet Energie-
Climat à l'Observatoire
TEO Pays de la Loire

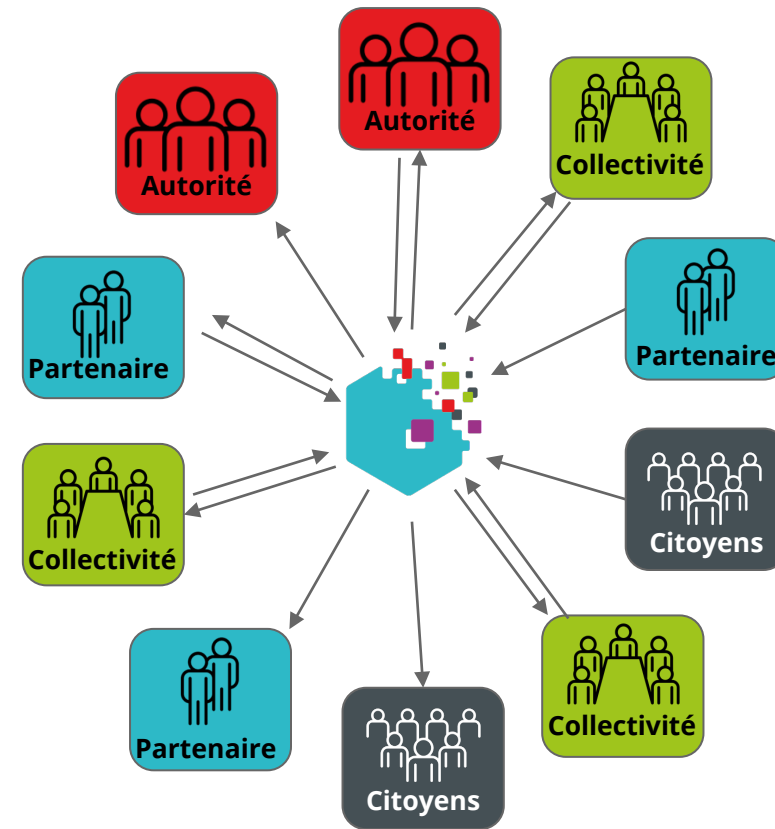
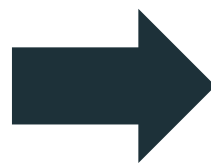
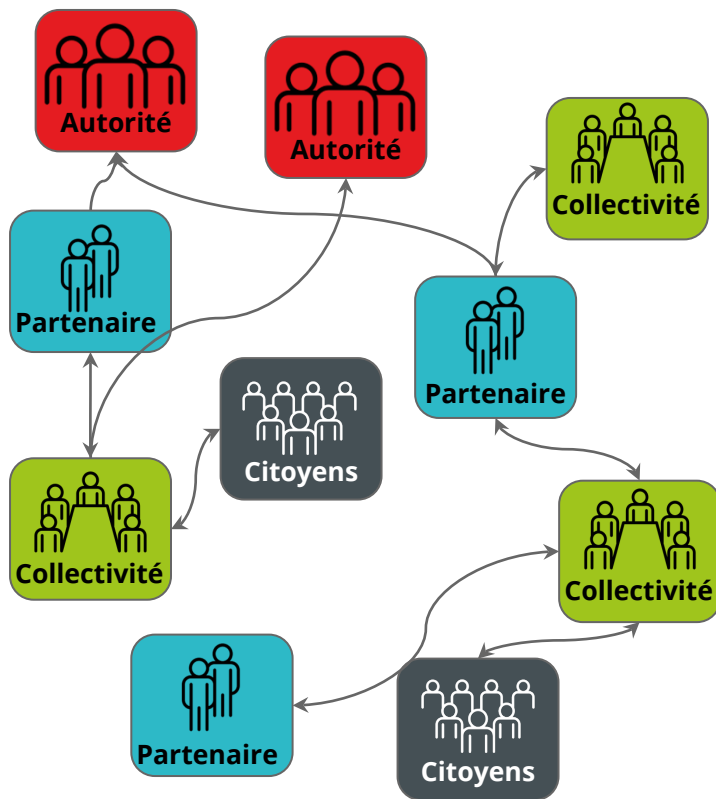


Présentation du projet France Data Réseau

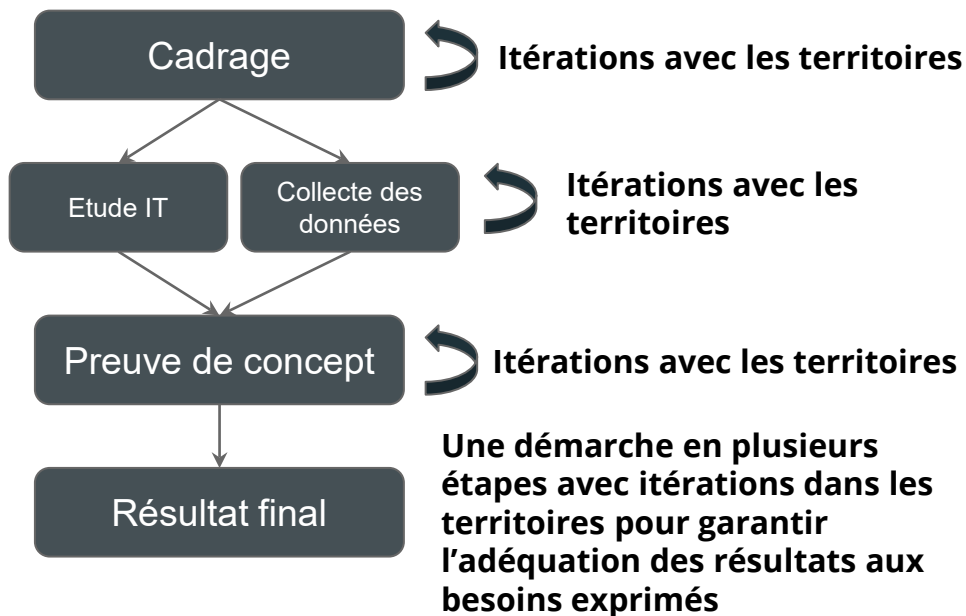
Une plateforme transversale aux territoires

Un paysage informationnel complexe

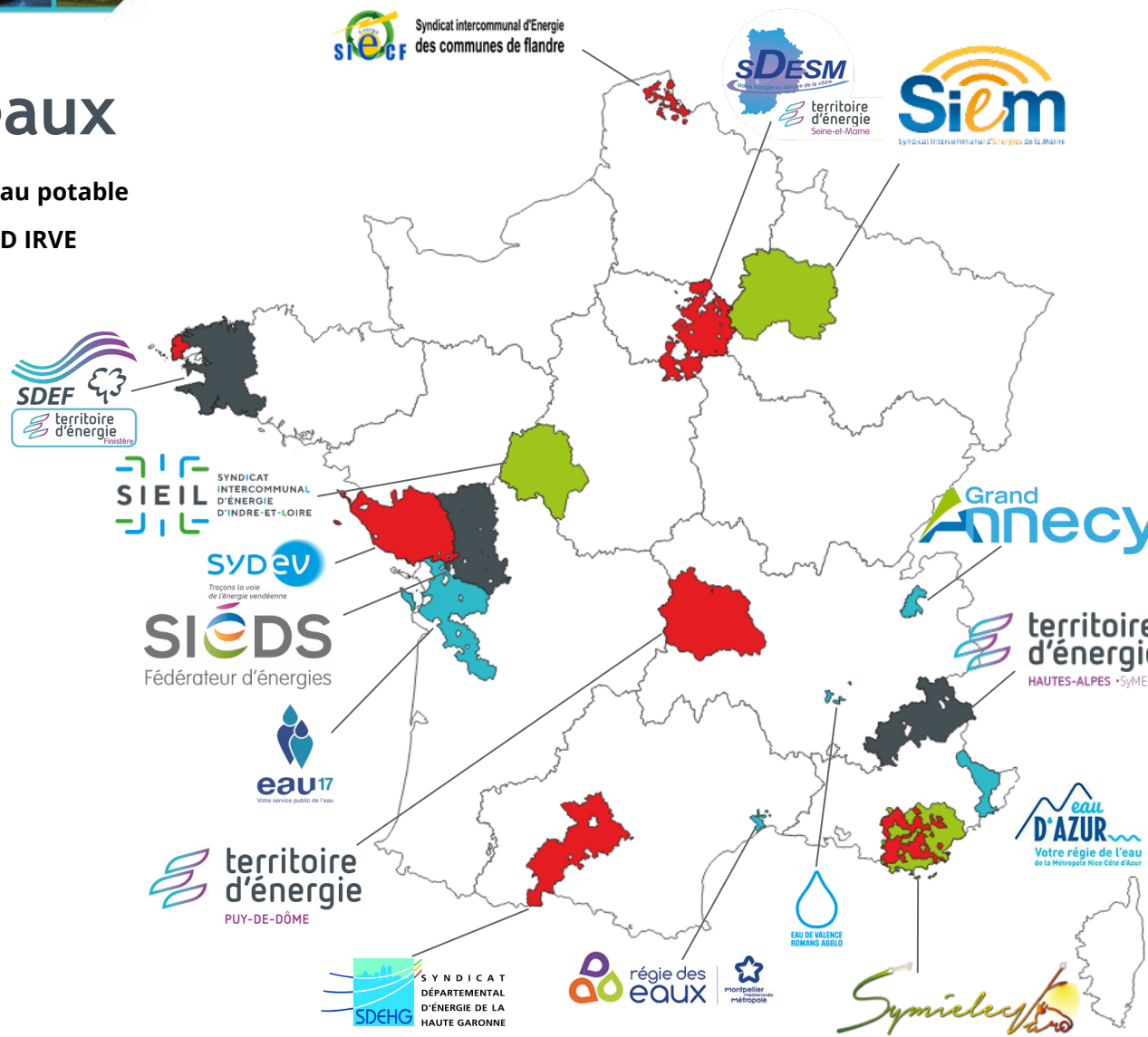
Des échanges simplifiés par les plateformes



Un pilote pour valider de nouveaux fonctionnements

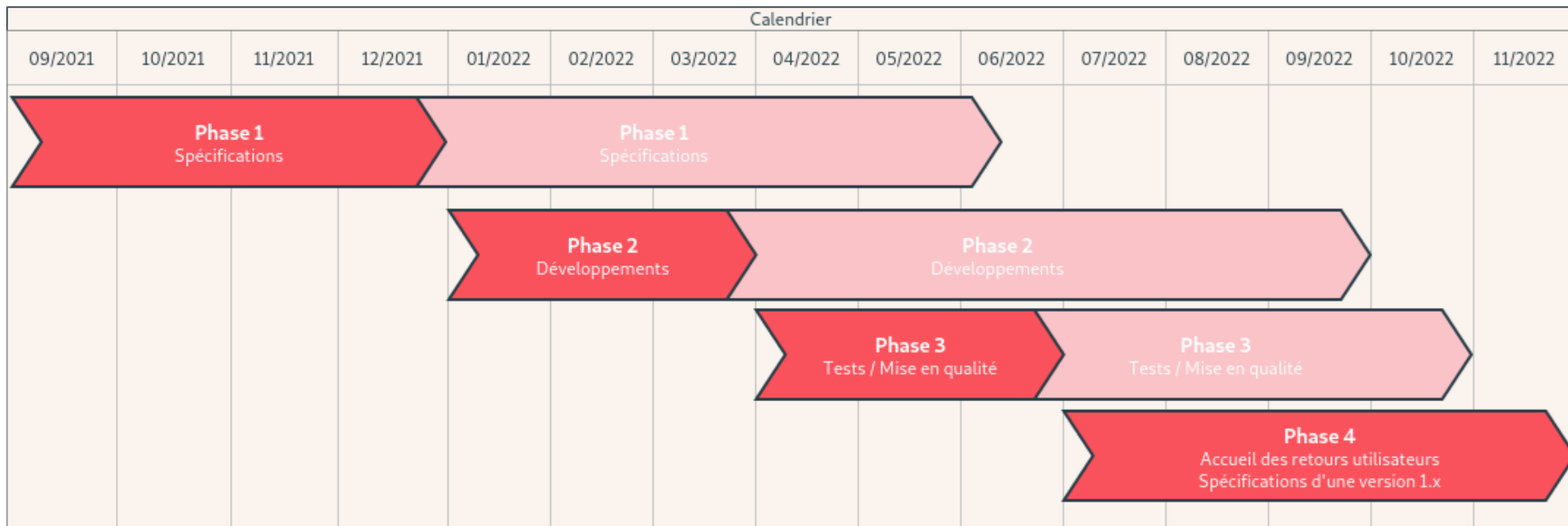


Toutes les informations sur chacun disponibles en ligne
<https://jdb.francedatareseau.fr/>





Quel planning pour un premier résultat ?



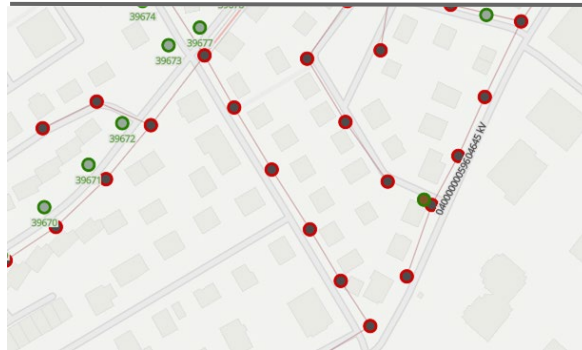
Anticiper pour réussir ces projets data



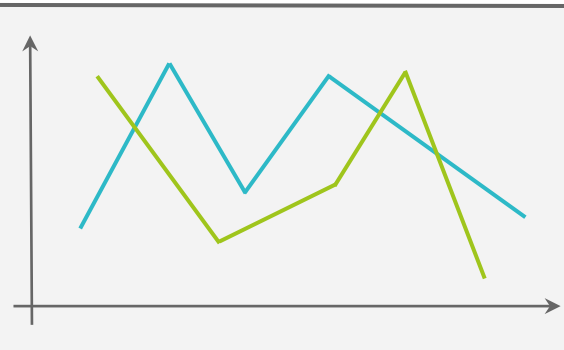
Périmètres de
compétences



Rôles &
acteurs



Données patrimoniales



Données de mesures

La réussite de projets similaires est conditionnée directement à la disponibilité des données nécessaires.

Aucun résultat ne peut être obtenu ou dispositif être développé sans données associées.

Le premier retour d'expérience du pilote sera très certainement l'impérieux besoin d'anticiper correctement la collecte des données prévues auprès des partenaires bien avant de débuter un projet d'envergure



L'Agence ORE, une alliance de tous les distributeurs d'électricité et de gaz en France

Des services numériques et des données pour faciliter la transition énergétique et le fonctionnement des marchés d'énergie

Congrès FNCCR 2022

www.agenceore.fr

Une alliance de tous les distributeurs d'énergie pour faciliter la conversion numérique des opérateurs de réseaux d'énergie



Une association créée en 2017 regroupant 126 membres (GRD¹ et leurs organisations représentatives)

GRD électricité plus de 100 000 clients

GRD gaz plus de 100 000 clients

Organisations représentant les autres GRD (< 100 000 clients)

¹ Gestionnaires de Réseaux de Distribution d'énergie



Une mutualisation de compétences et de moyens des distributeurs d'énergie pour mieux répondre à leurs missions de service public



Rendre des services numériques pour le fonctionnement des marchés d'énergie



Mettre à disposition des données au service de la transition énergétique



Un ACCÈS UNIFIÉ aux données multi-énergies et multi-distributeurs

Une offre diversifiée de données agrégées d'énergie pour la transition énergétique

POUR FACILITER
l'accès aux données d'énergie
des territoires

POUR FAIRE PARLER
les données d'énergie

POUR FACILITER l'analyse et la prise de
décision des acteurs publics et privés

Jeux de données
OPEN DATA

⚡ 🔥 ▪ multi-GRD¹

DONNÉES



Acteurs territoriaux et
experts data

Point d'entrée unique
en **CLOSED DATA**

⚡ 🔥 ▪ multi-GRD ▪ multisites

DONNÉES



Collectivités ▪ tiers mandatés
bailleurs ▪ entreprises tertiaires

1er PORTAIL DE REFERENCEMENT DE
DATAVISUALISATIONS d'énergie en France



et + 100 acteurs

+ 450 DATAVIZ classées par thématiques
pour simplifier vos recherches



Tout public ▪ acteurs territoriaux

¹ Gestionnaires de Réseaux de
Distribution

Pour la transition énergétique des territoires, nous faisons parler la donnée

- **Donner du sens** aux données
- **Faire ressortir l'information** à partir de données brutes
- **Faciliter la compréhension** des thématiques énergétiques
- **Rendre acteur l'utilisateur** des données d'énergie

Maîtriser la donnée d'énergie,
c'est tout un art.

COMPOSITION DU MIX ÉLECTRICITÉ FRANÇAIS



(Données au 17/01/2022)

Vous souhaitez visualiser les tracés des infrastructures d'énergie ?

1ère cartographie française

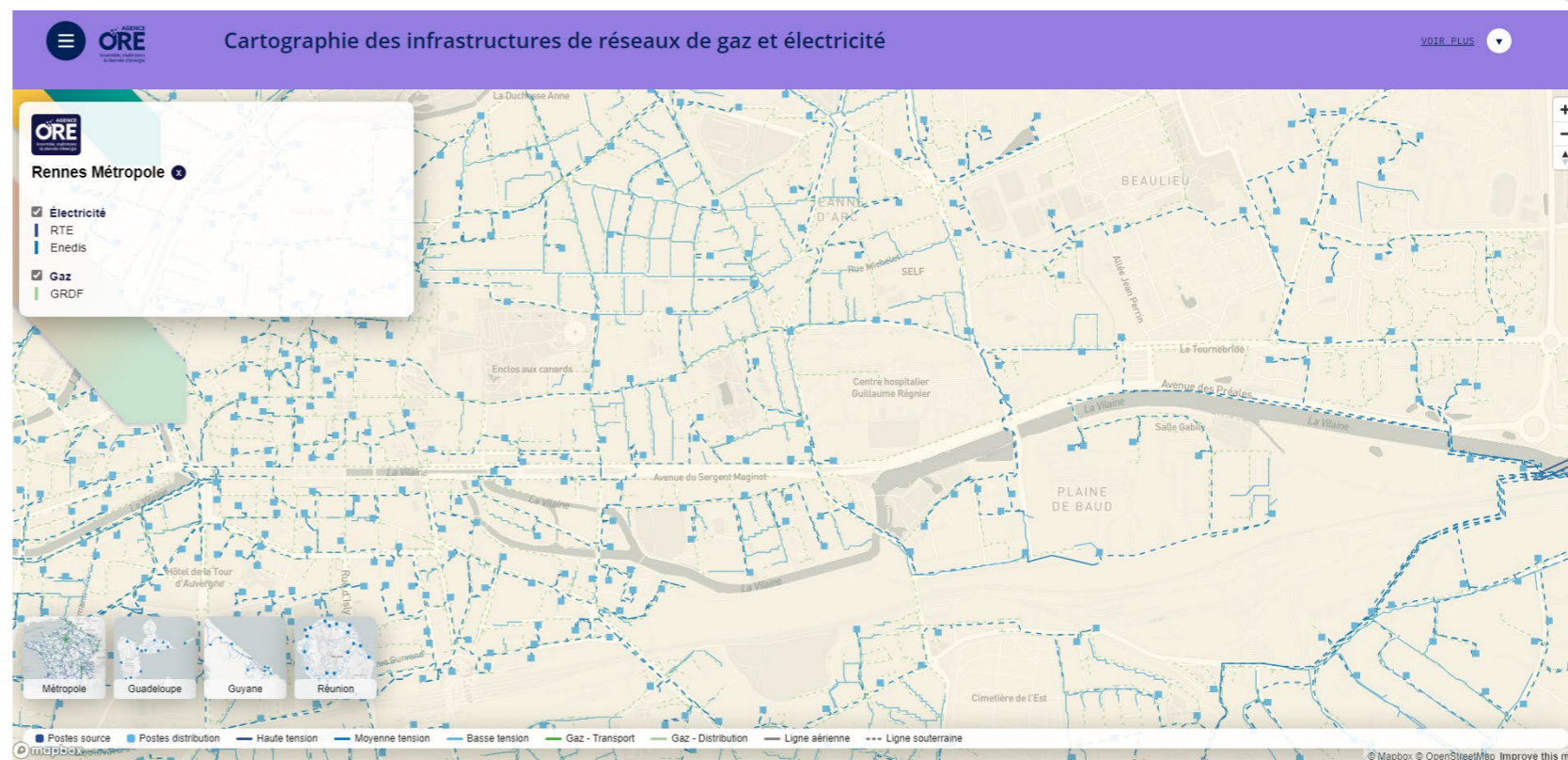
- **multi-énergie**
électricité et gaz
- **multi-gestionnaires**
distribution et transport

Affichage

- ▶ postes source • distribution
- ▶ haute • moyenne • basse tension
- ▶ lignes aériennes • souterraines
- ▶ réseaux gaz transport • distribution

- 💡 Cas d'usage en activités de loisirs
pêche • cerf-volant • parapente •
ULM • deltaplane ...

Zoom **RENNES Métropole**



➔ <https://www.agenceore.fr/datavisualisation/cartographie-reseaux/>

**Pas besoin de canapé
pour que la donnée d'énergie
se mette à parler.**





Les distributeurs de gaz et d'électricité vous facilitent la donnée d'énergie

www.agenceore.fr



[@agenceORE](https://twitter.com/agenceORE)



[Agence ORE](https://www.youtube.com/AgenceORE)

16-18 rue de Londres
75009 Paris

AGENCE
ORE

Ensemble, maîtrisons
la donnée d'énergie



L'utilisation des données dans le cadre de l'Observatoire TEO Pays de la Loire



Objet, objectifs et rôles de l'observatoire

Dispositif d'**observation** et de **suivi des actions** menées dans la région en matière :

- maîtrise de l'énergie
- réduction des émissions de gaz à effet de serre
- développement des énergies renouvelables
- adaptation au changement climatique
- prévention et de gestion des déchets
- économie circulaire



Apporter des données aux territoires pour leur permettre de mesurer en autonomie l'efficacité de leurs stratégies.



Partager et valoriser les initiatives des partenaires qui ont mis en place des indicateurs de suivi et de réalisation de leurs stratégies.

Production de la connaissance

- Enquêtes ITOM et collecte
- Collecte de données diverses
- Consolidation et croisement de données au niveau régional et infra
- Mise en œuvre de méthodologies partagées
- Stockage et historisation
- Pilotage d'études

Diffusion de l'information

- Valorisation des données et informations en ligne sous des formes variées
- Partage des travaux de partenaires
- Mise en valeur des actions menées en région
- Interventions et présentations

Mise en réseau des acteurs

- Favorisation des échanges et de la concertation
- Création de synergies
- Partage sur les problématiques communes
- Ecoute des besoins des collectivités et acteurs du secteur

Les membres et l'équipe


Les
membres

Membres fondateurs




Membres actifs

Catégorie énergie – climat



Catégorie déchets – ressources



Membres associés



L'équipe



Emilie GAUTHIER
Directrice
09/2021



Baptiste DECORPS
Chef de projet Energie-
Climat
07/2018



Angelina LAUNAY
Chargée de mission
Biomasse-Données
10/2020



Cannelle HUET
Chargée de mission
Déchets-Ressources
10/2021

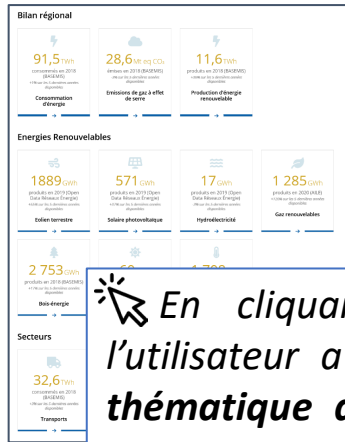


Pauline GUITTON
Chargée de mission
Déchets-Ressources
03/2022



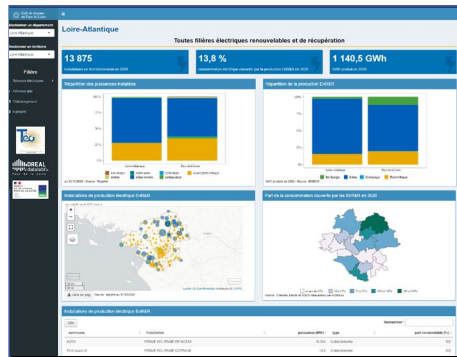
Ressources disponibles et enrichies en continu

► Pages

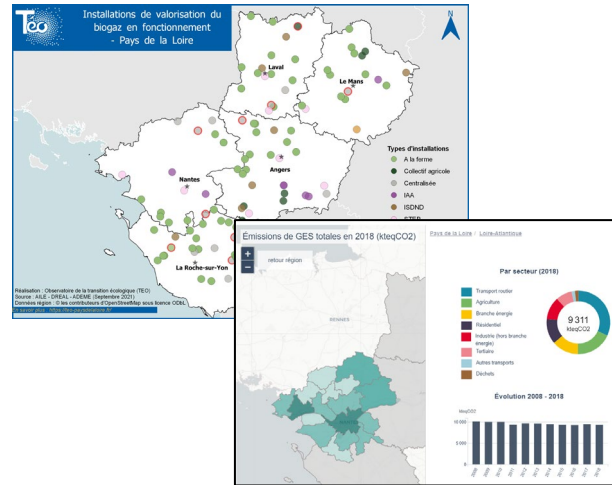


En cliquant sur la tuile, l'utilisateur a accès une page thématique détaillée avec de nombreuses informations.

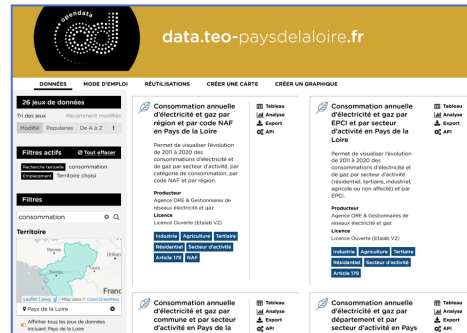
► Application EnR de Réseaux



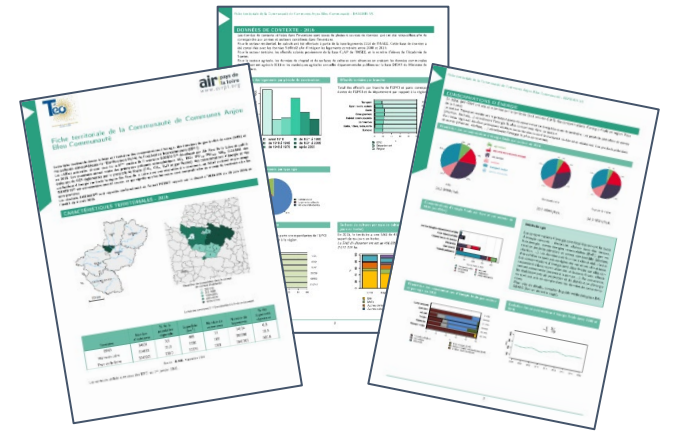
► Datavisualisations



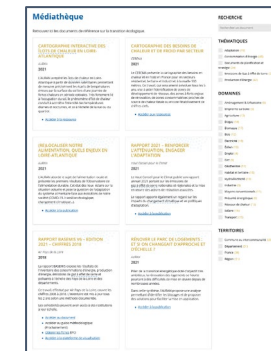
► Jeux de données téléchargeables



► Fiches Territoriales à l'EPCI



► Médiathèque thématique



Les moyens de mises à disposition de données

► Fiches Territoriales à l'EPCI

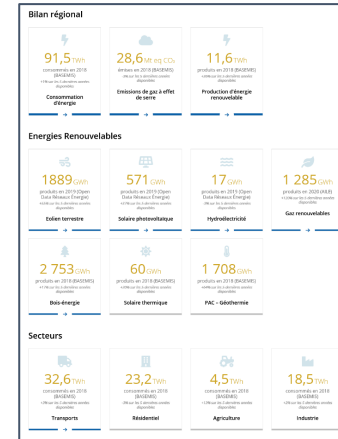


<https://teo-paysdelaloire.fr/fiches-territoriales/>

Les essentiels

Pour obtenir une première vue d'ensemble d'un territoire

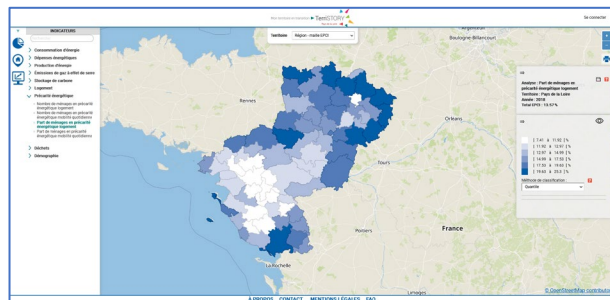
► Tableau de bord



<https://teo-paysdelaloire.fr/tableau-de-bord/>

Entrée par thématique
Pour creuser un sujet, Être orienté vers des sources et ressources complémentaires

► Terristory

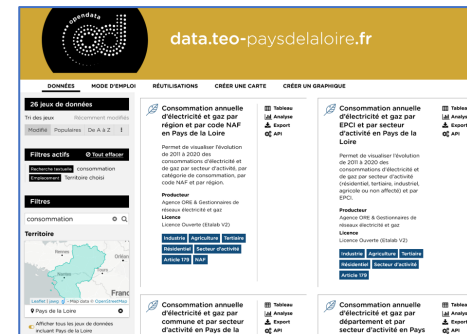


<https://teo-paysdelaloire.terristory.fr/>

Entrée par territoire

Pour croiser les thématiques, Accéder aux fiches méthodologiques et aux données, Créer des tableaux de bord...

► Open Data TEO



<https://data.teo-paysdelaloire.fr/pages/accueil/>

Entrée par jeu de données
Pour travailler et exporter les jeux et visualisations, Obtenir des données les plus à jour...