

www.servicedeau.com

***Enquête nationale sur le Prix de l'Eau et de
l'Assainissement
FNCCR / Nantes Métropole
(avec le soutien du MEEDDAT)***

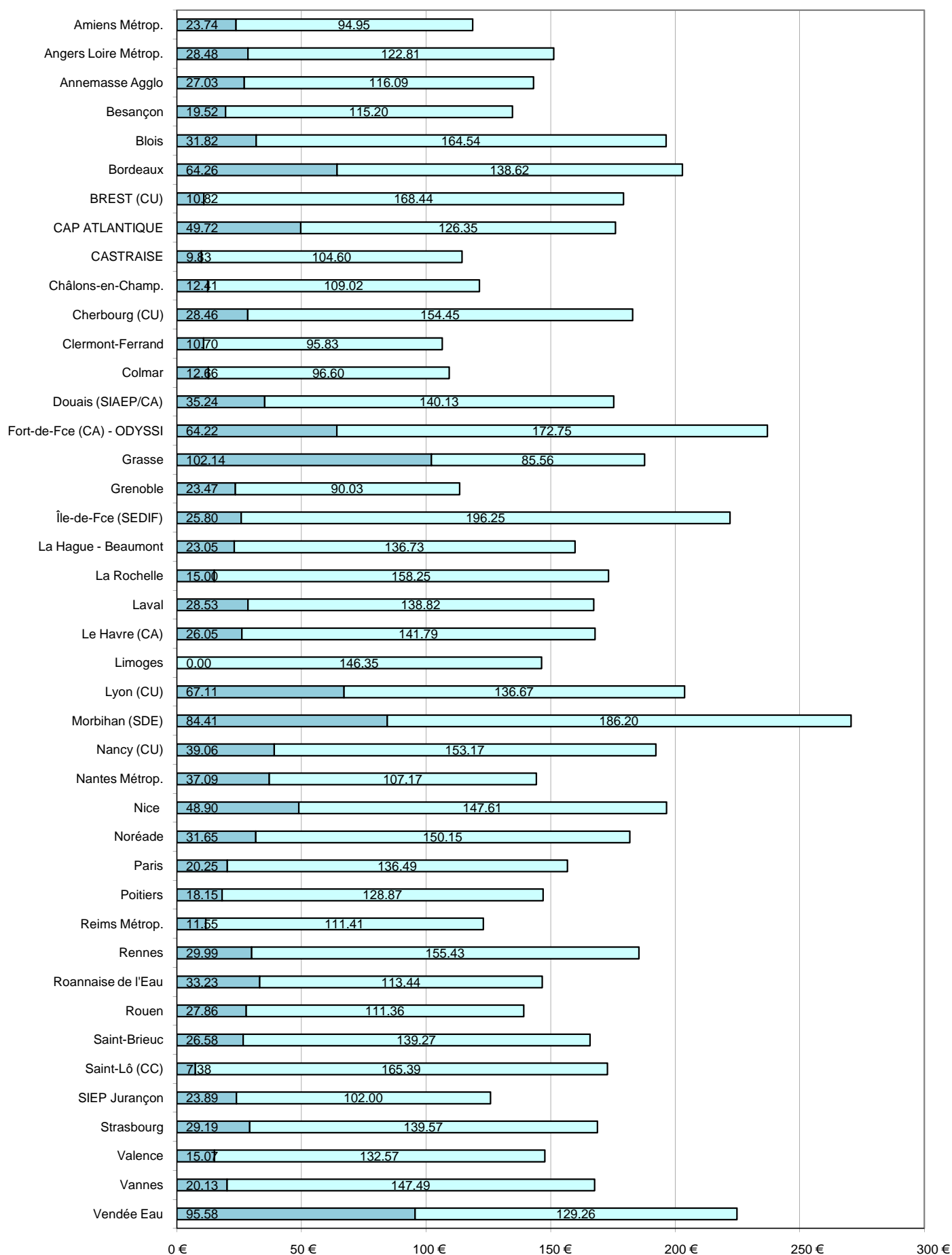
Tarifs au 1^{er} janvier 2008

La FNCCR et Nantes Métropole, avec le soutien financier du MEEDDAT, poursuivent leur enquête sur le prix de l'eau (www.servicedeau.com). Elle est destinée à fournir aux responsables des collectivités des références récentes, détaillées et objectives sur les tarifs réellement pratiqués par les services d'eau et d'assainissement (il ne s'agit pas de moyennes ou de fourchettes de valeurs, comme celles figurant dans les statistiques habituellement disponibles). Elle intègre désormais l'assainissement non collectif, étend l'analyse des tarifs à 5 « factures types » correspondant à différents usages (et non plus sur la seule facture type INSEE 120 m³) et s'appuie sur une description plus fine des caractéristiques des services.

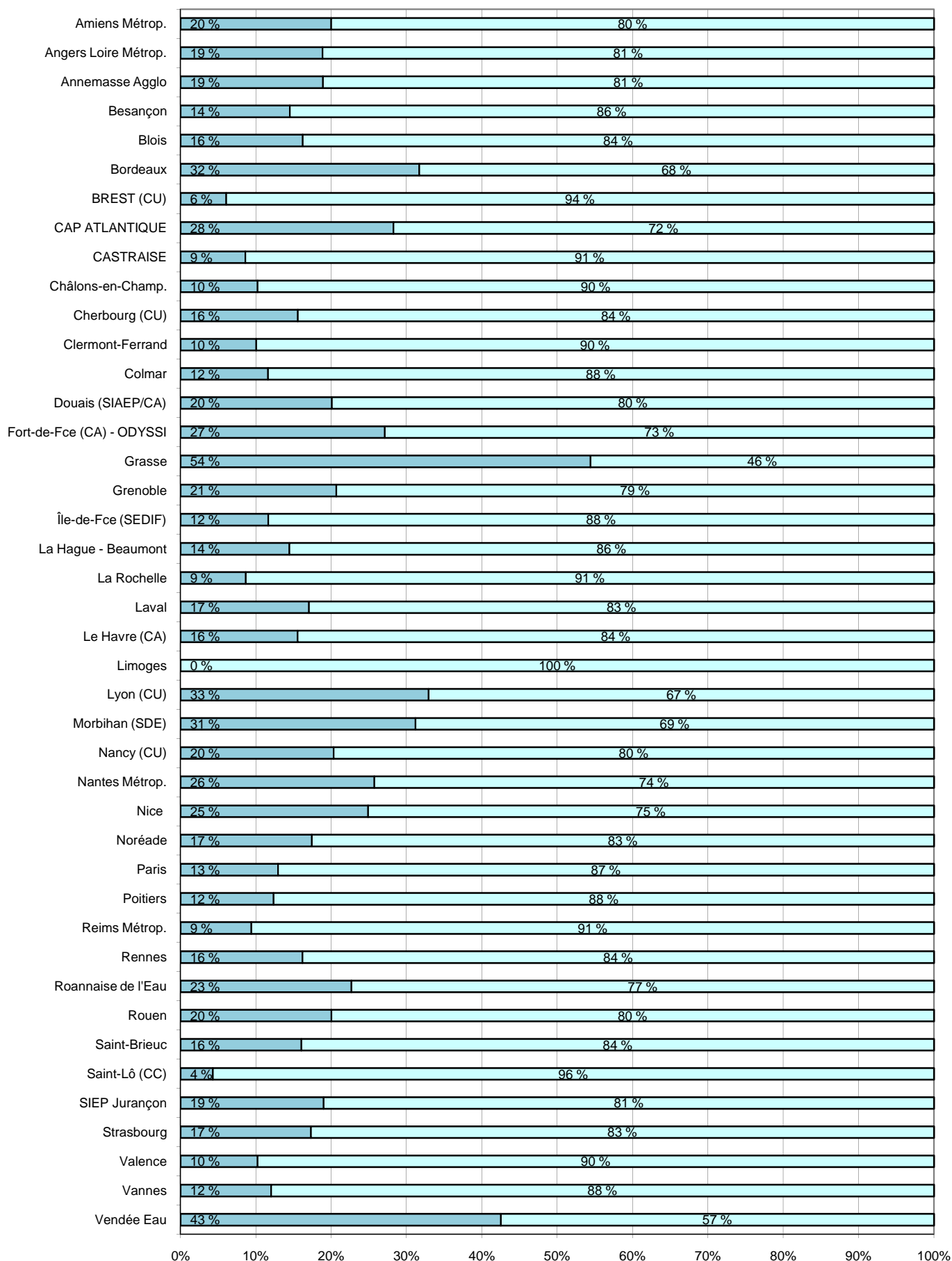
La participation à l'enquête est ouverte aux collectivités compétentes en eau ou en assainissement (inscription -gratuite- auprès de la Fédération pour les collectivités membres et non-membres). Elle constitue un geste d'intérêt collectif au bénéfice de tous les responsables de services d'eau et d'assainissement, ainsi qu'un acte de transparence. Elle permet aussi d'accéder en temps réel aux résultats de l'enquête et à l'ensemble des données relatives aux autres services.

Pour tous renseignements et inscriptions : d.baptiste@fnccr.asso.fr / 01 40 62 16 40

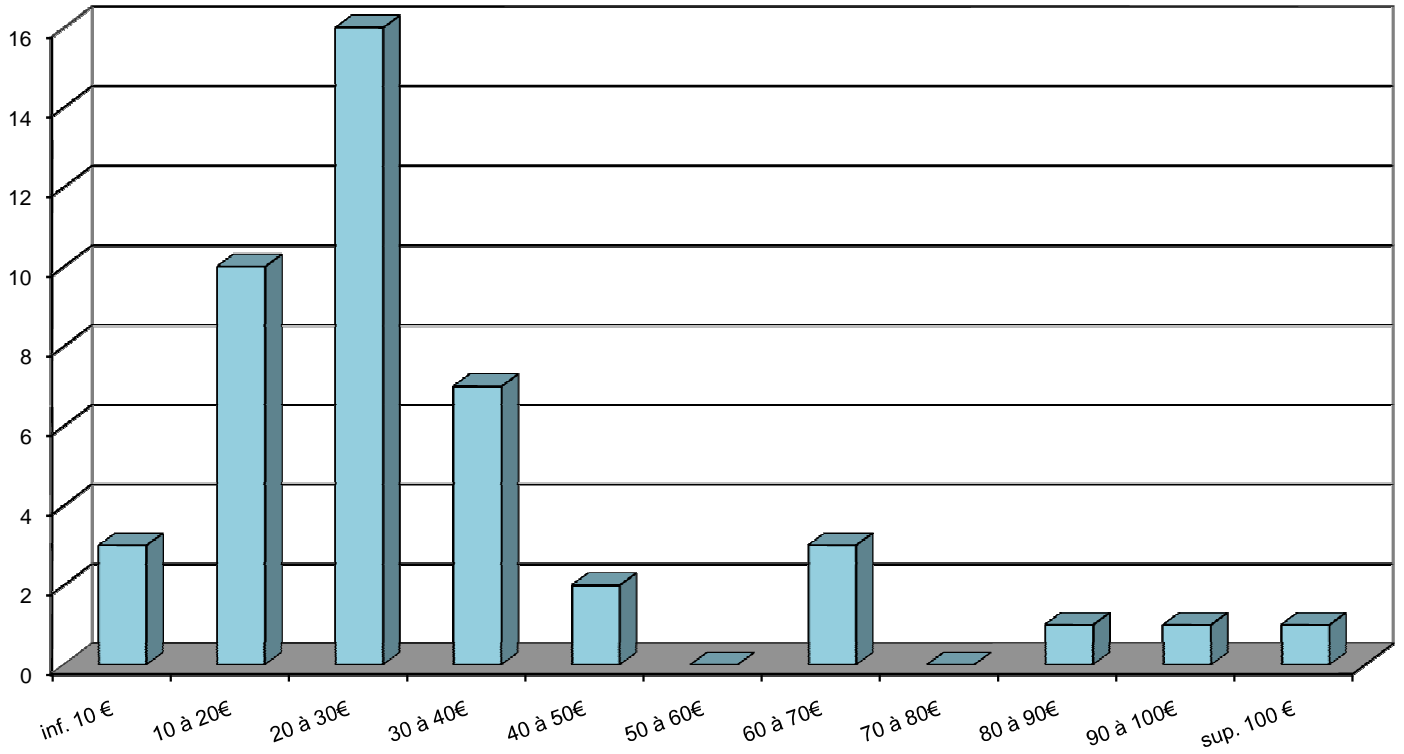
Prix TTC de l'Eau Potable (PF et PV) pour 120 m³ par an



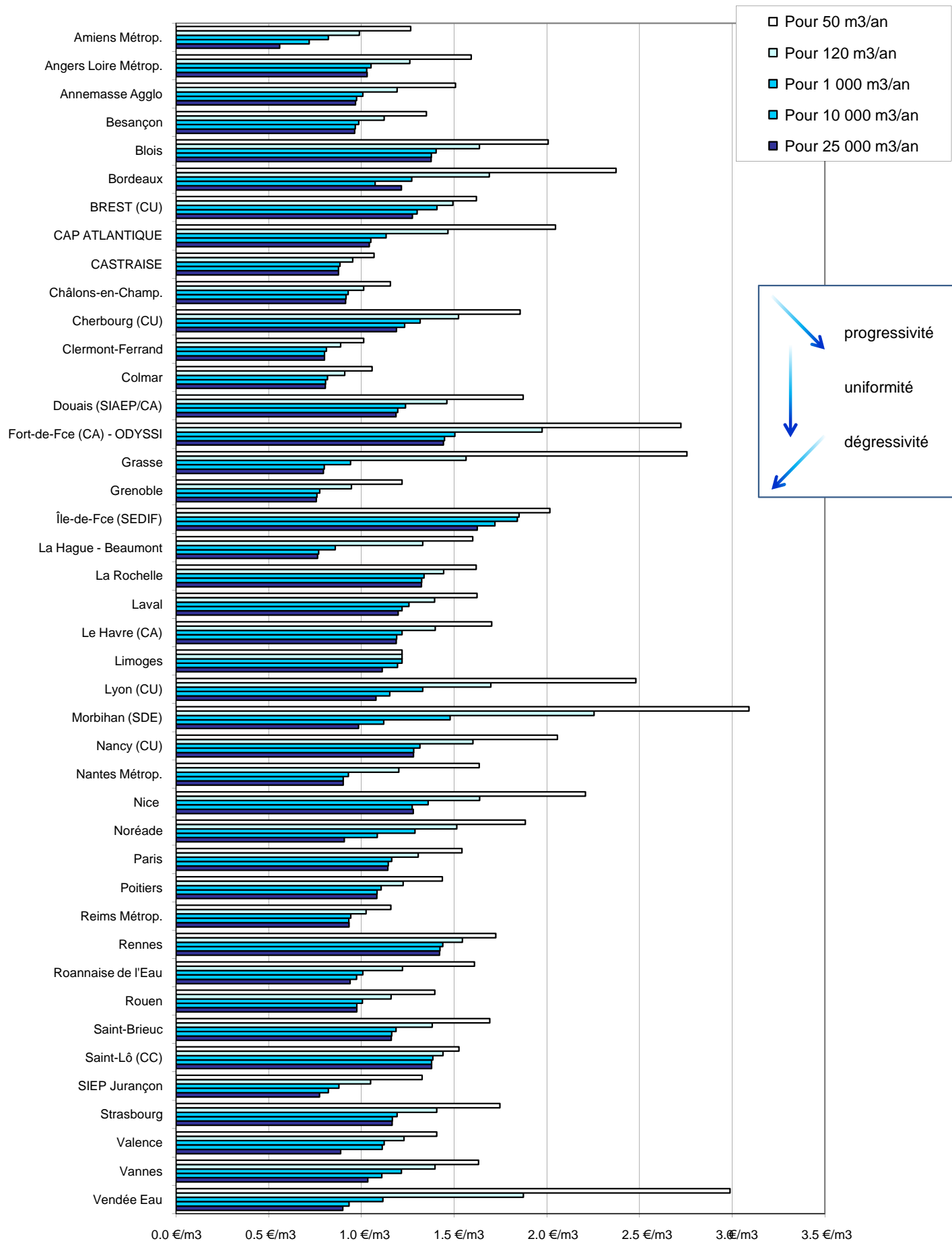
Pourcentages Part Fixe et Part Variable de l'Eau Potable pour 120 m³ par an



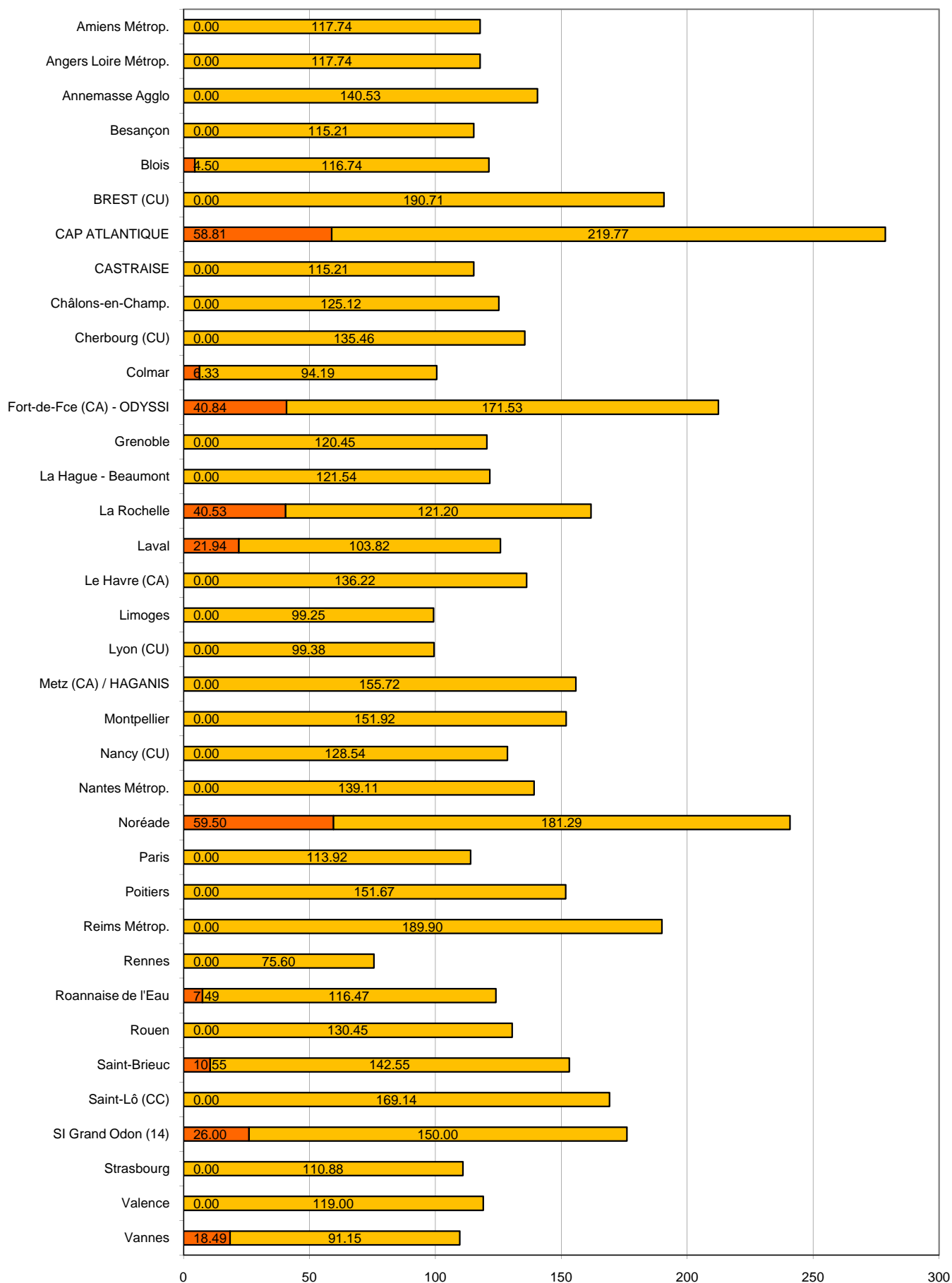
Répartition des collectivités en fonction du montant TTC
de la part fixe Eau Potable pour 120 m³ par an



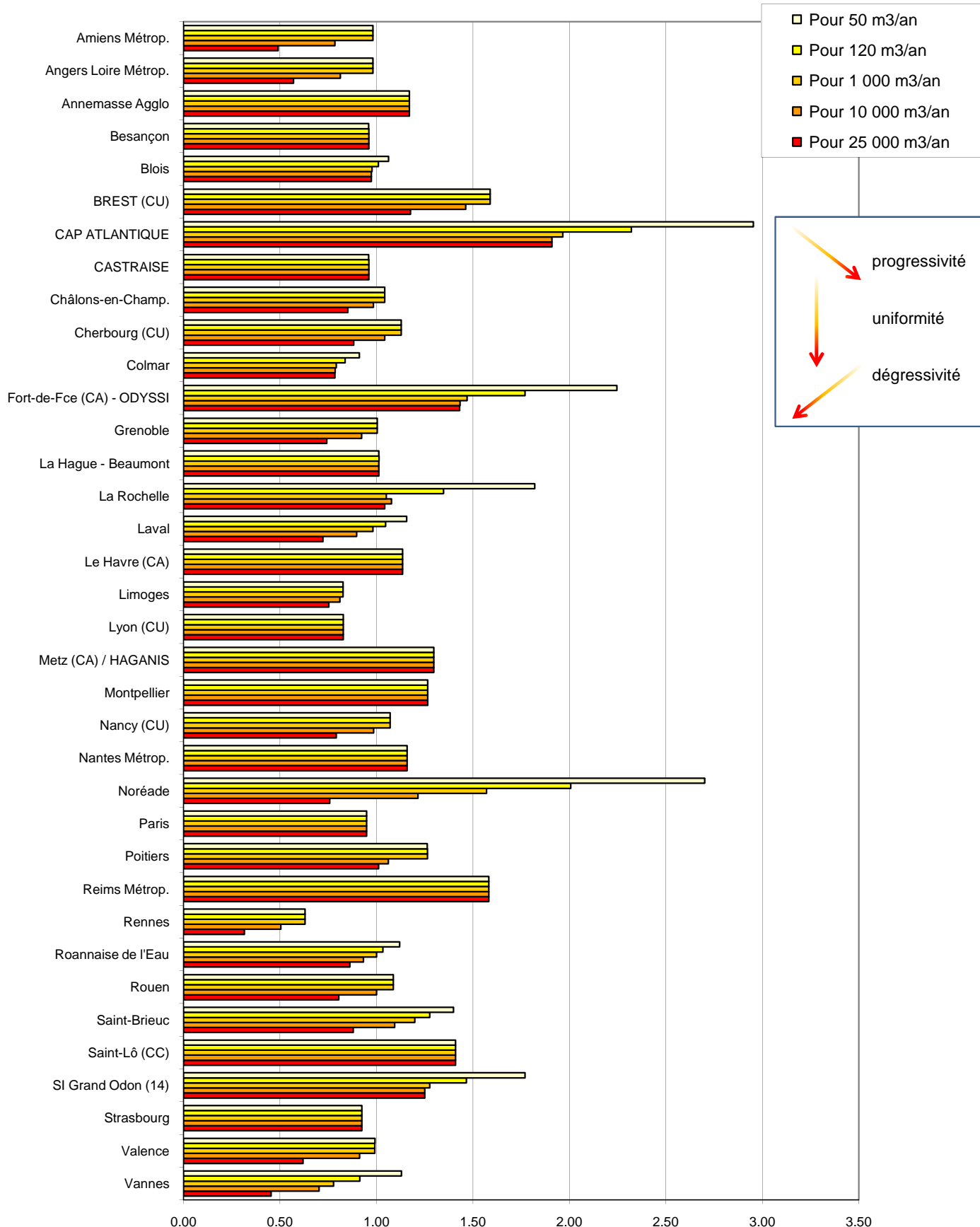
Prix de l'Eau Potable (TTC en Euros/m³, PF+PV) selon le niveau de consommation annuelle



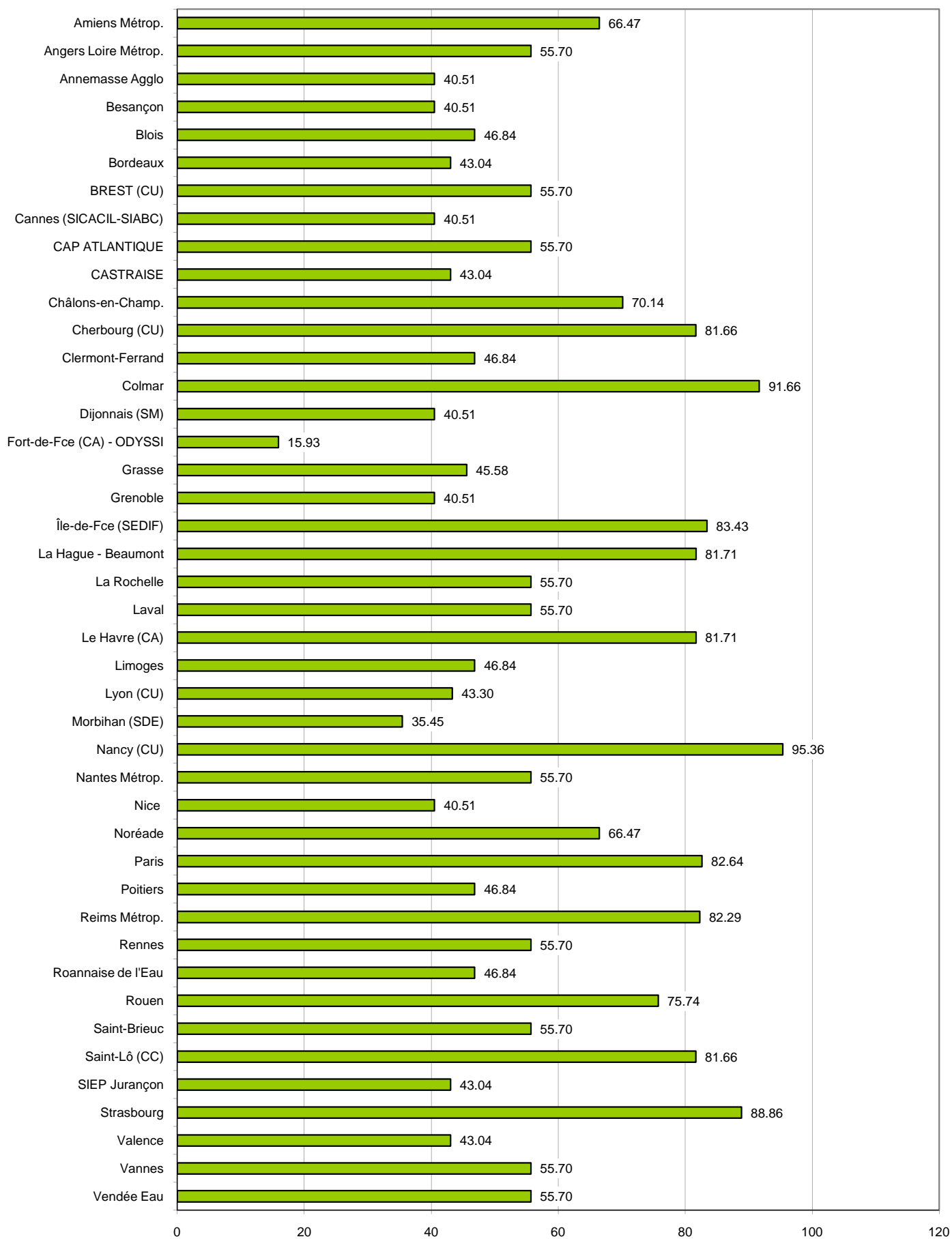
Prix TTC de l'Assainissement (PF et PV) pour 120 m³/an



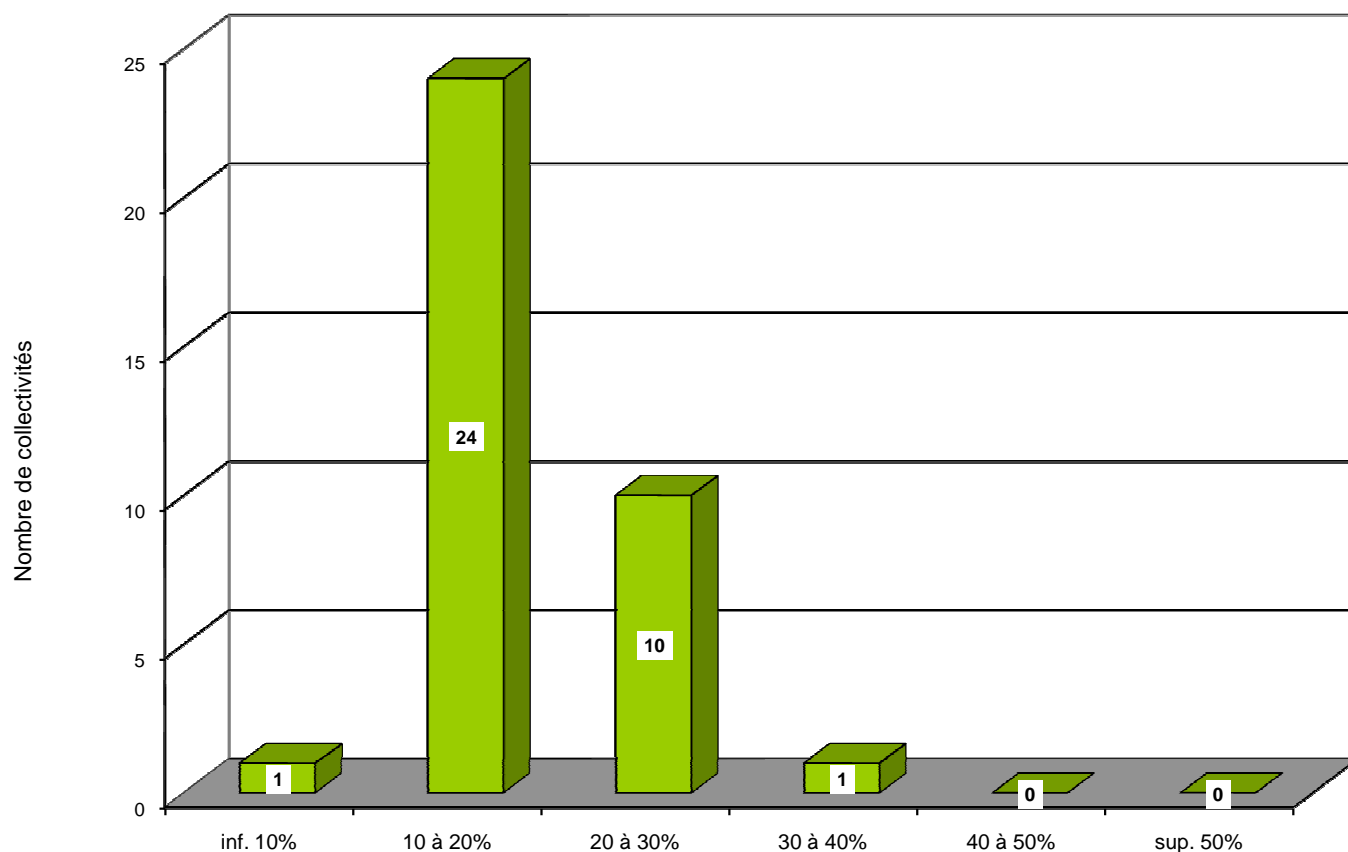
Prix de l'Assainissement (TTC en Euros/m³, PF+PV) selon le niveau de consommation annuelle



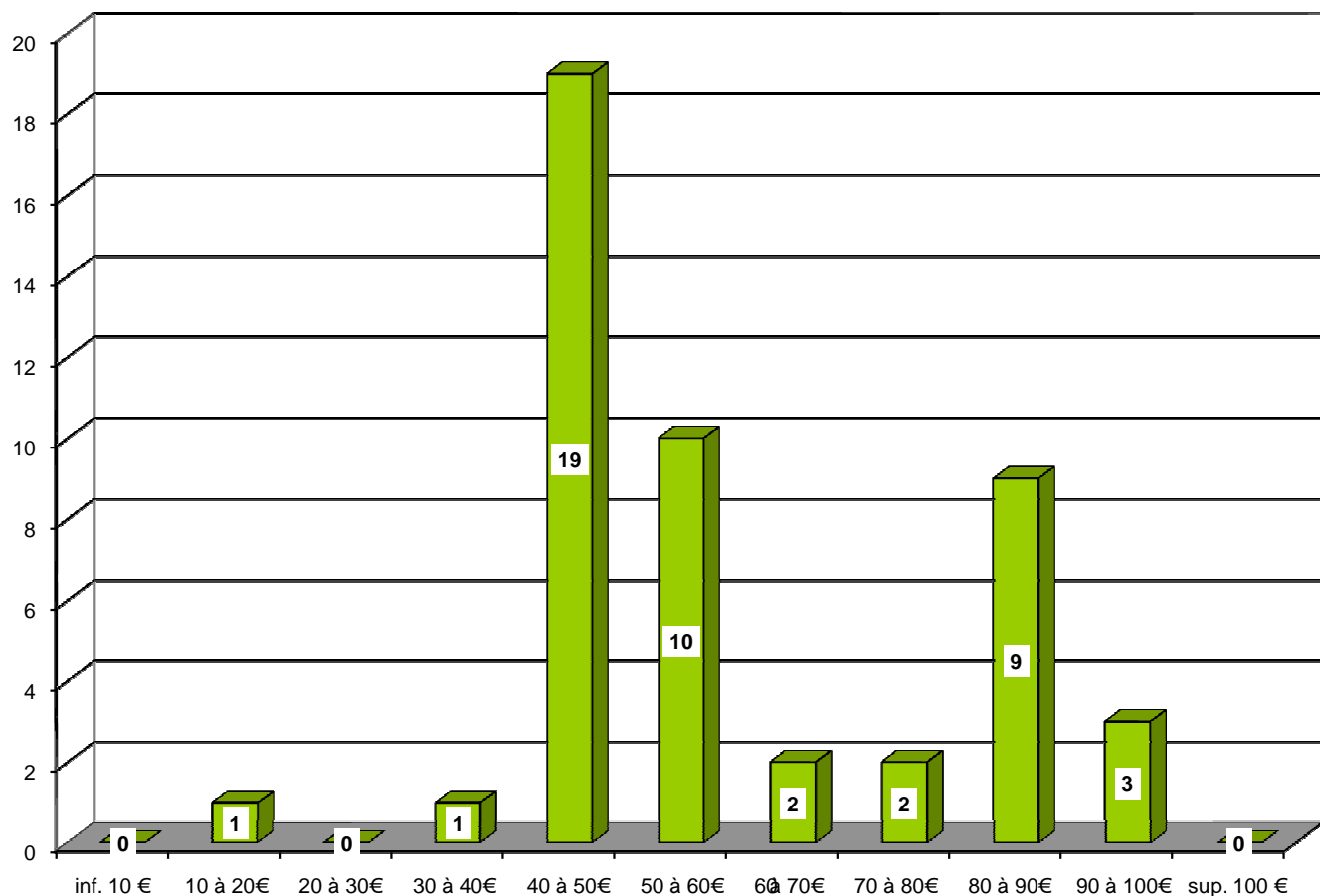
Redevances et taxes en Euros TTC pour 120 m³/an



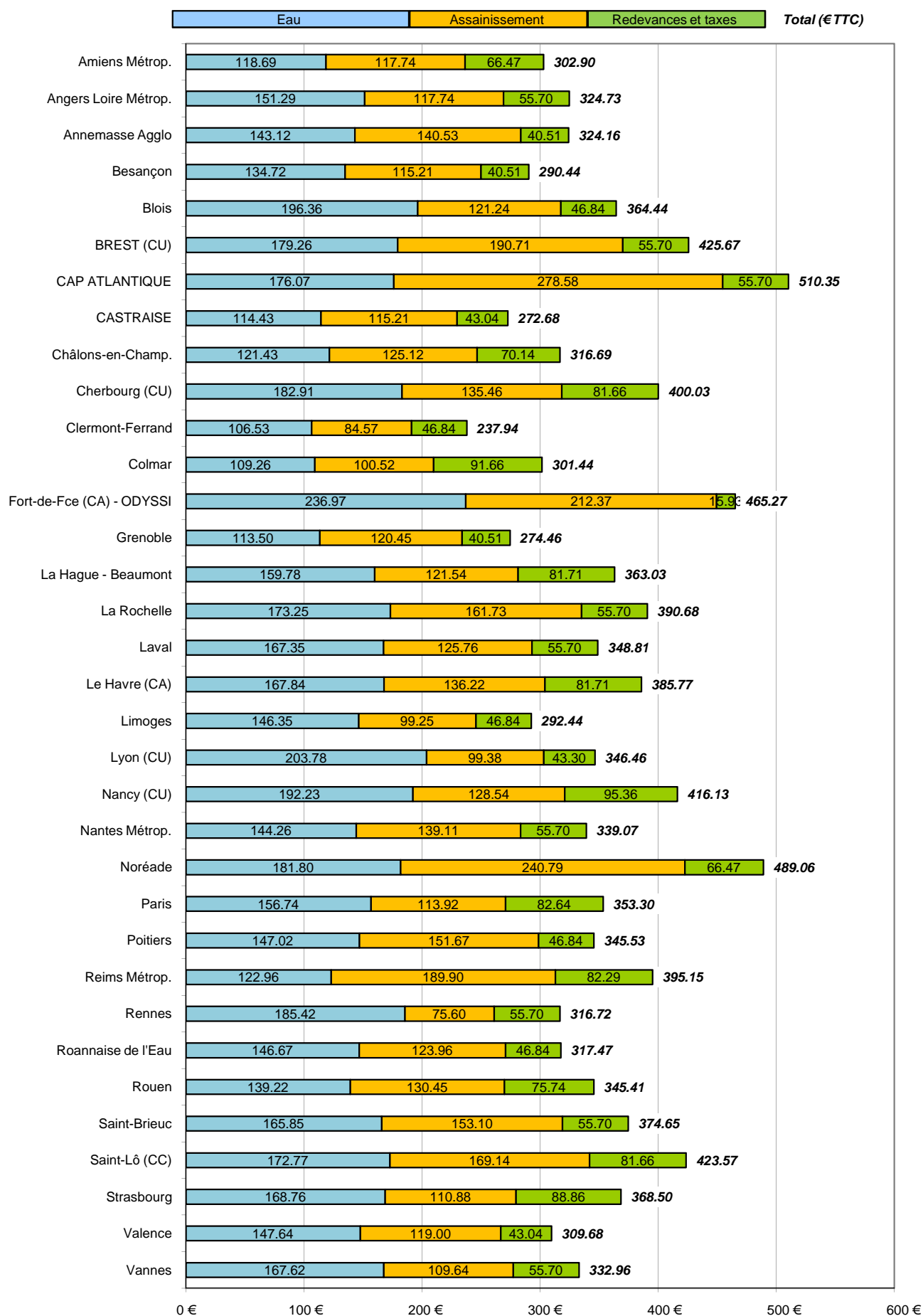
Répartition des collectivités en fonction de la part des redevances dans le prix total Eau & Assainissement pour 120 m³/an (Euros TTC)



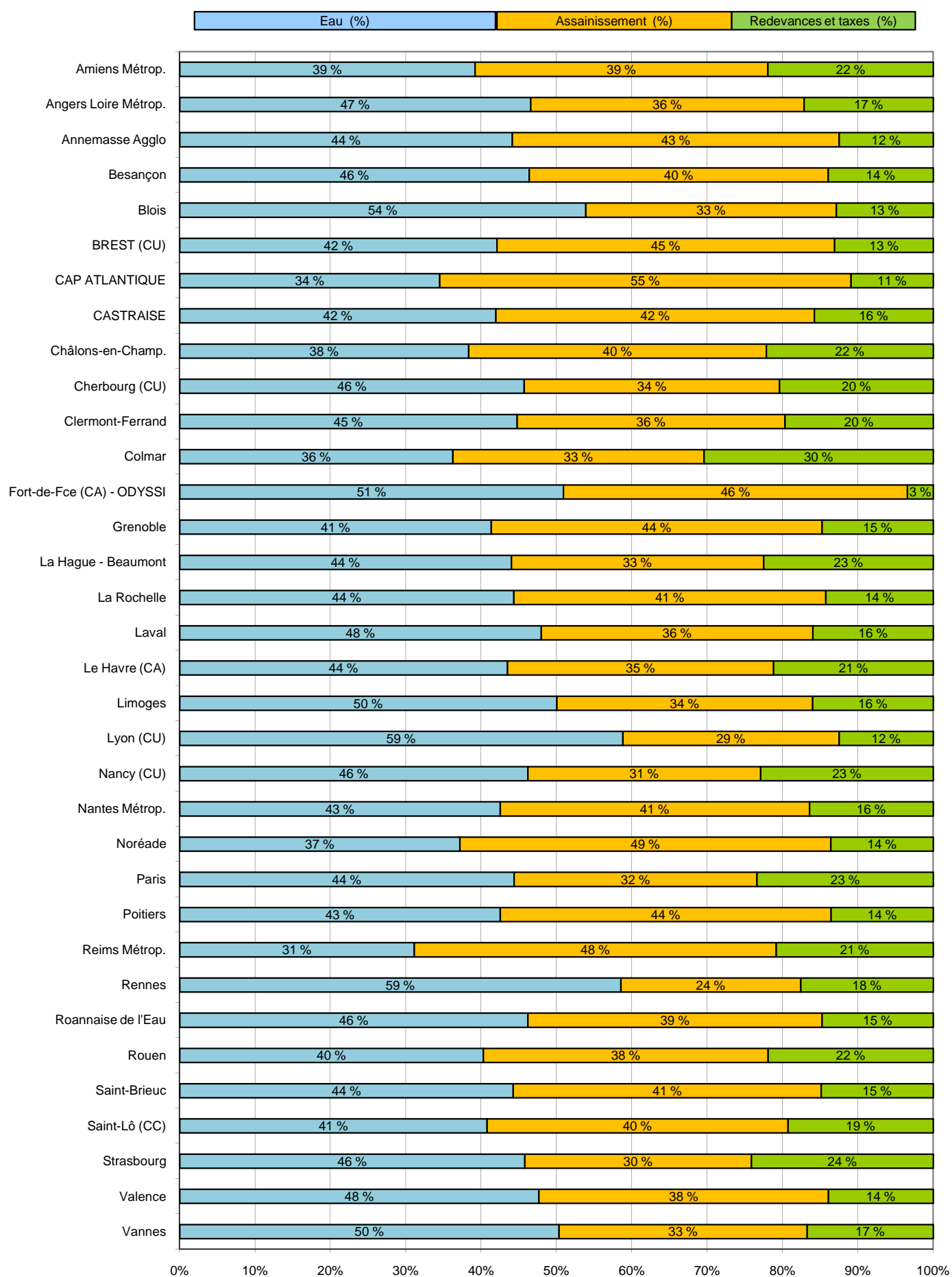
Répartition des collectivités en fonction du niveau des redevances pour 120 m³ (Euros TTC)



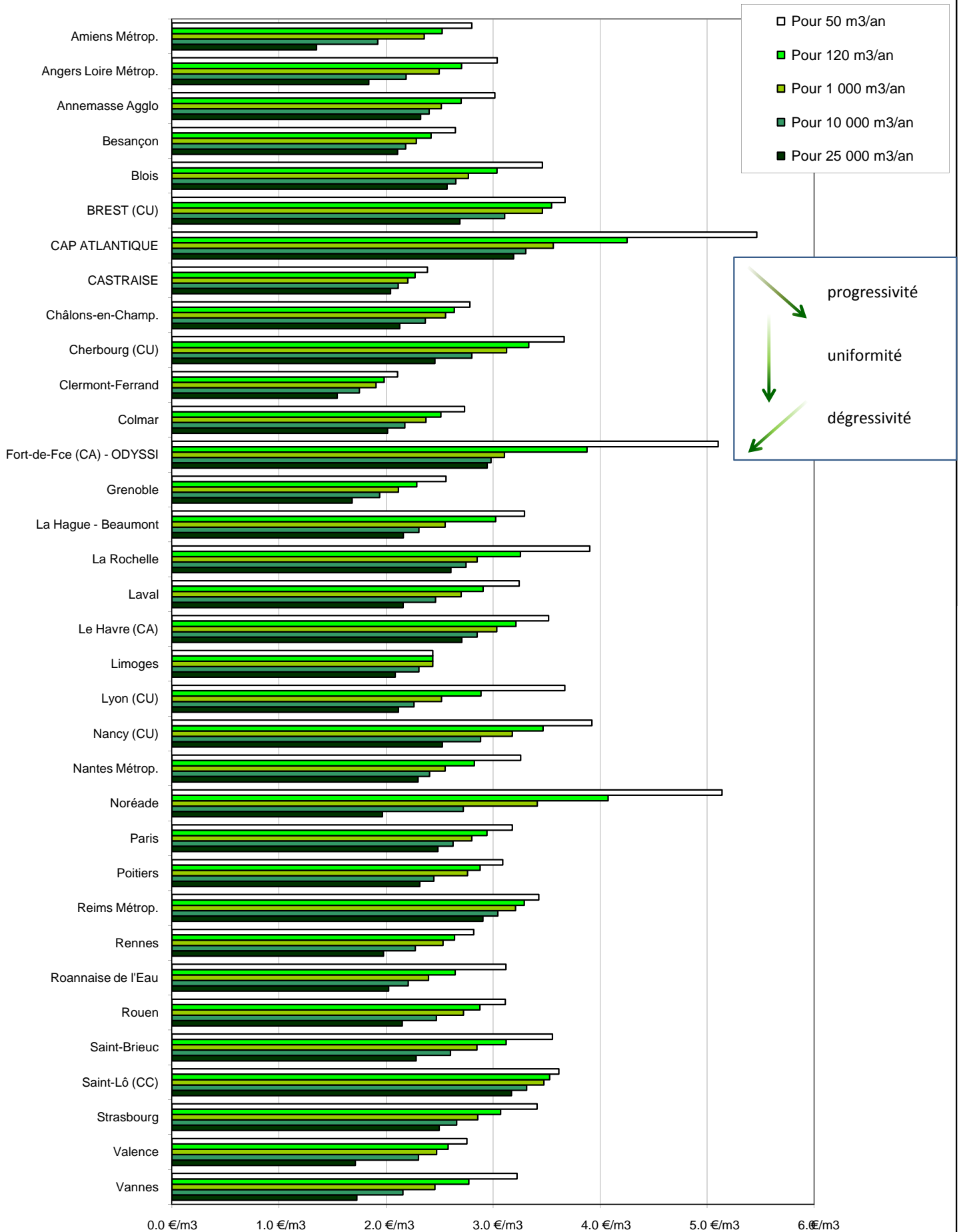
Répartition des composantes du prix de l'Eau pour 120 m³/an (en Euros TTC)



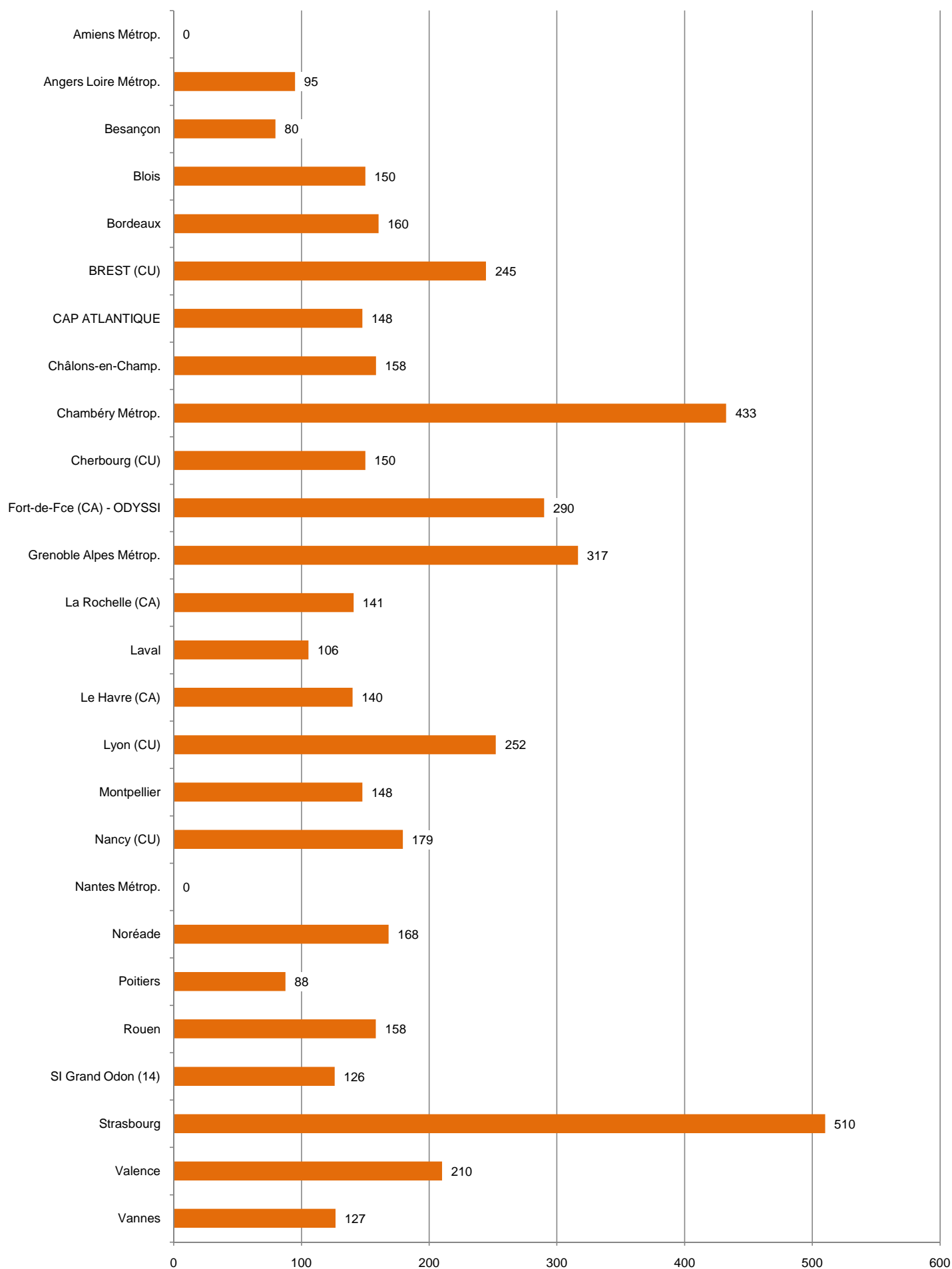
Répartition des composantes du prix de l'Eau pour 120 m³/an (en %)



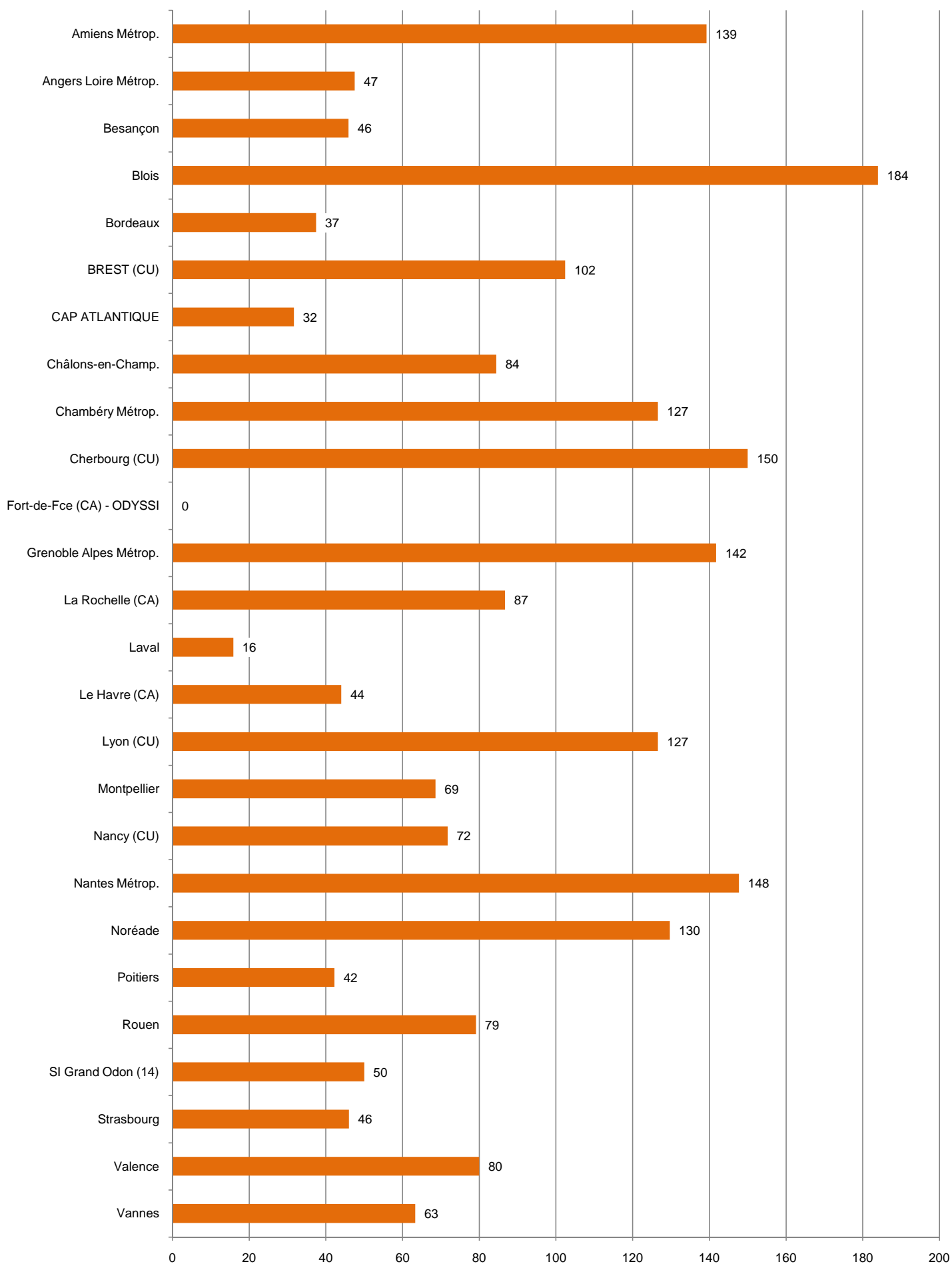
Prix global (TTC en Euros/m³ parties fixes + proportionnelles) selon le niveau de consommation annuelle



ANC Vérif conception + travaux (€ TTC / ctrl)



ANC : Diagnostic périodique (€TTC / ctrl)



ANC : Diagnostic périodique (€TTC/an)
 (= coût ctrl / périodicité)

